

製品案内

インプラント泡クリーンEX

泡酵素洗剤

新発売



使用済み器具の
タンパク分解 血液溶解
除去をこれ1本で

タンパク分解酵素剤 / 血液凝固防止剤 / 防錆剤 / 除菌剤配合

NET. **500mL**

※仕様および外観は製品改良等のため予告なく変更することがあります。あらかじめご了承ください。

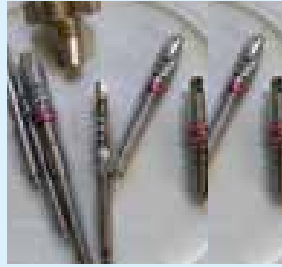
商品説明

使用した器具を洗浄する泡タイプの洗浄剤。タンパク溶解除去、血液の溶解・凝固防止、器具のリンス剤としてもご使用頂けます。血液の凝固を防止しますので、ウォッシャーデイスインフェクターの1次洗浄にもご使用頂けます。

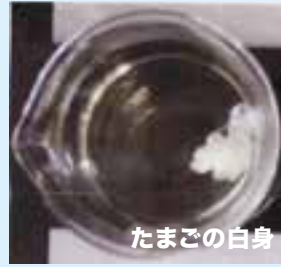
●血液に触れずに洗浄！



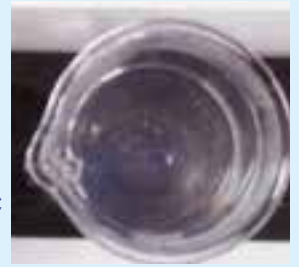
▶
噴射
30分後



●タンパク質汚れにも対応！



▶
原液
20秒後



使用方法

施術中または直後 泡洗浄により、切創ごと故や飛沫による感染リスクは低減していますが、ゴム手袋、保護メガネなど必要な防護策を施して下さい。

- 1 器具には触れず、汚れが分解除去されるまで、泡で覆われた状態で放置してください。忙しい時はそのままにして、「後からまとめ洗い」も可能です。

⌚ 15分程度の放置

※汚れのひどい場合や、気温(液温)の低い時は適宜延長して下さい。「後からまとめ洗い」などで長時間放置する場合も6時間程度を上限として下さい。



- 2 適当な時間放置後、水洗して下さい。

1次洗浄の重要性



ミツワJPセントラル滅菌セミナー

<https://www.youtube.com/watch?v=PuaajKaHnBw>

QRコードを読み込んで

ご覧ください▶



【使用上の注意】●使用時はゴム手袋、保護メガネを着用すること。●本剤と他の薬剤、洗浄剤と混合しないこと。●本剤の記載の用途以外には、使用しないこと。●本剤使用後は、密閉して直射日光を避けて保管すること。**【応急処置】**●万一目に入った場合は、直ちに流水で洗い流し、その後速やかに眼科医の診断を受けること。●万一飲み込んだ場合は、直ちに多量の水を飲ませ、無理に吐かせないで速やかに医師の診断を受けること。●液が皮膚についた場合は、直ちに水で洗い流し、異常があれば医師の診断を受けること。**【使用量の目安】**適量を噴霧し泡で覆われる位**【廃棄上の注意】**●液を廃液する場合、大量の水とともに流すこと。

インプラント泡クリーンEX 500mL

泡酵素洗浄剤

商品名 : JPインプラント泡クリーンEX
用途 : 再生器具の洗浄
液性 : 弱アルカリ性
成分 : 保湿剤、タンパク分解酵素剤、血液凝固防止剤、防錆剤、酵素、除菌剤、精製水
対象 : 鉄、ステンレス、プラスチック、ゴム、シリコン
内容量 : 500mL

GS1-128

物流用



(01)04595317848125



ミツワJPセントラル

ウェブサイト
QRコード▶



株式会社ミツワJPセントラル 千葉県柏市東1丁目2番45-801